

RAGGIO DI SOLE ONLUS

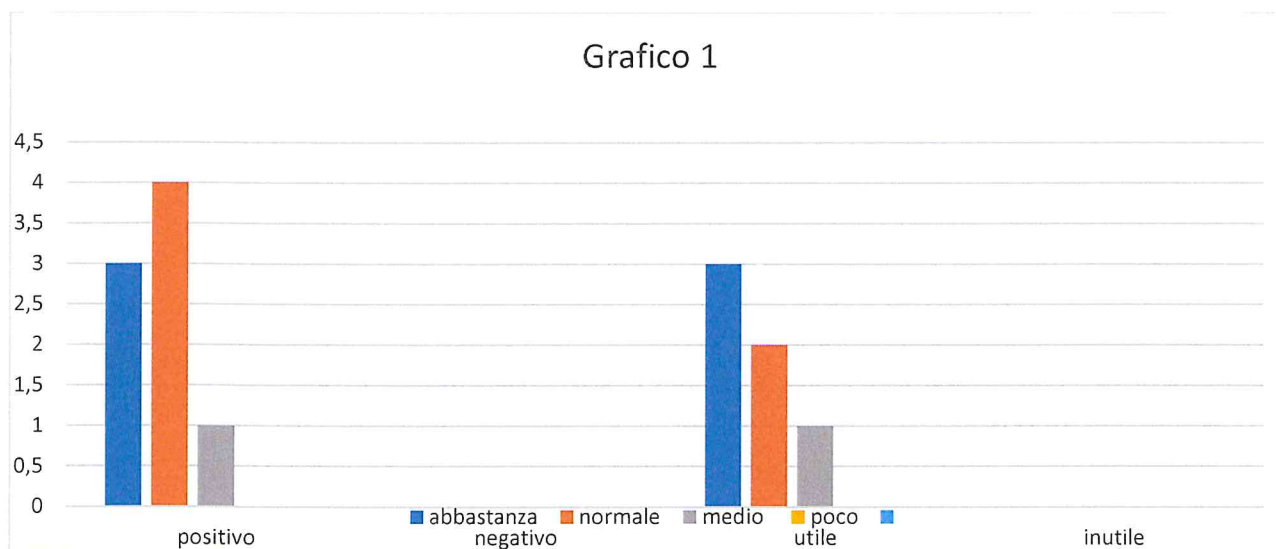
Centro polivalente per minori "Social Kids" (Copertino) Ambito Territoriale Sociale di Nardò -Rilevazione

Anno 2021 questionario di gradimento anonimo somministrato a n° 26 nuclei familiari che hanno avuto rapporti con il Centro

1) Il Servizio nel suo complesso le sembra: (tracciare con una "X")

- Positivo 1 2 3 4 5 negativo (1= molto positivo; 5 = molto negativo)
- Utile 1 2 3 4 5 inutile (1= molto utile; 5 = molto inutile)

	MOLTO	ABBASTANZA	NORMALE	MEDIO	POCO
POSITIVO	18	3	4	1	0
NEGATIVO	0	0	0	0	0
UTILE	20	3	2	2	0
INUTILE	0	0	0	0	0



2) Gli interventi posti in essere nei confronti dell'utente:

(26) sono stati sufficientemente adeguati

(0) non sono state sufficientemente adeguati. Perché?



RAGGIO DI SOLE ONLUS

Centro polivalente per minori "Social Kids" (Copertino) Ambito Territoriale Sociale di Nardò -Rilevazione

3) Il coordinatore le è sembrato disponibile al dialogo e alla collaborazione?

(26) Si

(0) No



4) Gli operatori le sono sembrati disponibili al dialogo e alla collaborazione?

(26) Si

(0) No



RAGGIO DI SOLE ONLUS

Centro polivalente per minori "Social Kids" (Copertino) Ambito Territoriale Sociale di Nardò -Rilevazione

5) La metodologia relazionale applicata sul minore la considera:

(26) adeguata

(0) inadeguata

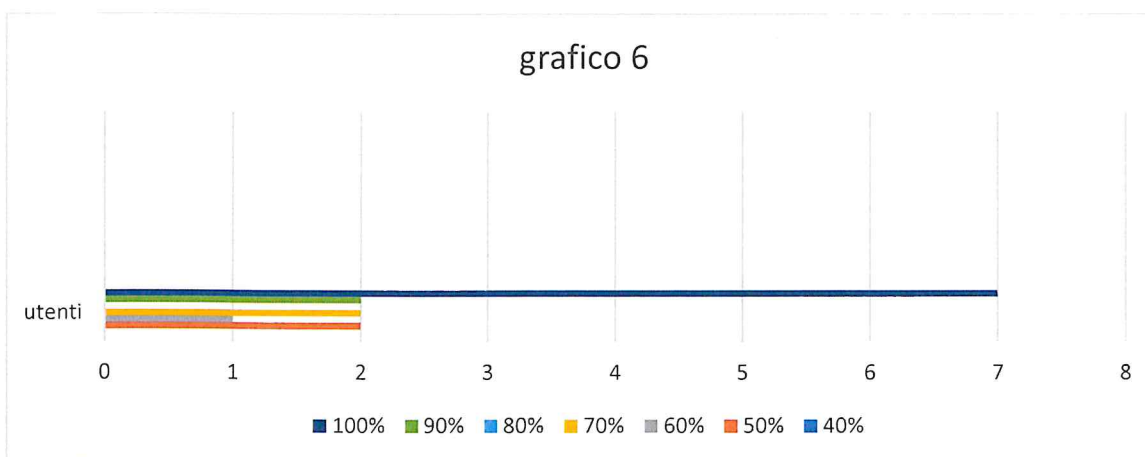
Perché? _____



6) Le aspettative che aveva quando si è rivolto al servizio in che percentuale sono state soddisfatte?

() 0 () 10 () 20 () 30 () 40 () 50 () 60 () 70 () 80 () 90 () 100

% gradimento	40%	50%	60%	70%	80%	90%	100%	
utenti		2	1		2	0	2	19



7) Ha suggerimenti, critiche o proposte da fare?

N° 2 suggerimenti

8) Ci sono altre azioni da attuare nei confronti dell'utente che non sono state prese in considerazione ma che Lei ritiene positive? Specificare

N° 0

RAGGIO DI SOLE ONLUS

Centro polivalente per minori "Social Kids" (Copertino) Ambito Territoriale Sociale di Nardò -Rilevazione