

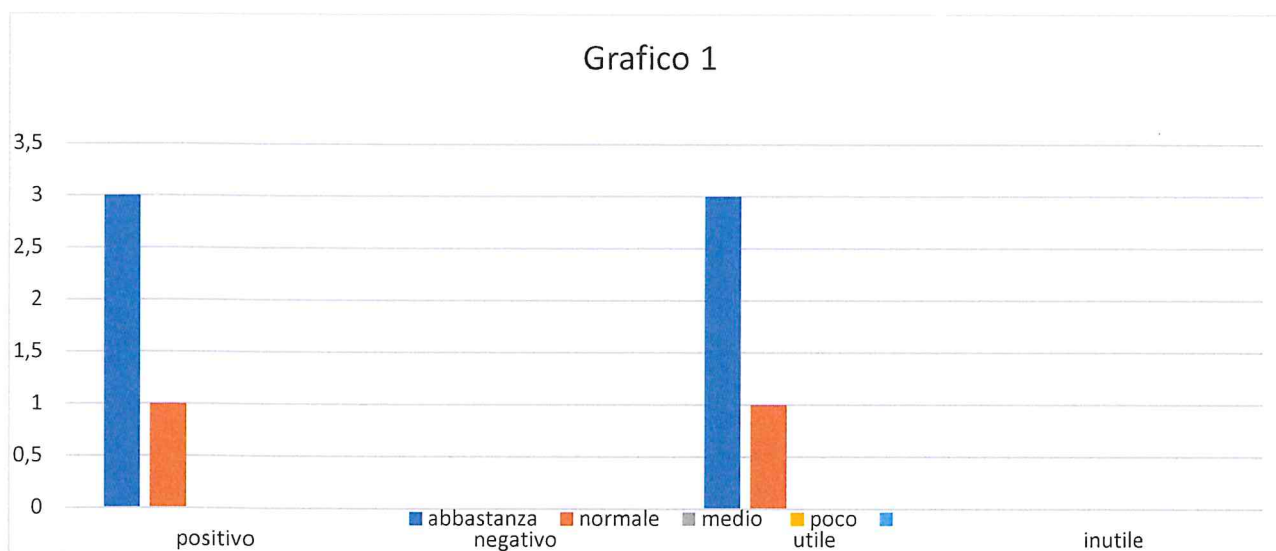
**Anno 2021 questionario di gradimento anonimo somministrato a n° 15 nuclei familiari**

**1) Il Servizio nel suo complesso le sembra: (tracciare con una "X")**

- Positivo 1 2 3 4 5 negativo (1= molto positivo; 5 = molto negativo)

- Utile 1 2 3 4 5 inutile (1= molto utile; 5 = molto inutile)

	MOLTO	ABBASTANZA	NORMALE	MEDIO	POCO
<b>POSITIVO</b>	<b>11</b>	<b>3</b>	<b>1</b>	<b>0</b>	<b>0</b>
<b>NEGATIVO</b>	<b>0</b>	<b>0</b>	<b>0</b>	<b>0</b>	<b>0</b>
<b>UTILE</b>	<b>11</b>	<b>3</b>	<b>1</b>	<b>0</b>	<b>0</b>
<b>INUTILE</b>	<b>0</b>	<b>0</b>	<b>0</b>	<b>0</b>	<b>0</b>



**2) Gli interventi posti in essere nei confronti dell'utente:**

(15 ) sono stati sufficientemente adeguati

(0) non sono state sufficientemente adeguati. Perché?



**RAGGIO DI SOLE ONLUS**

Centro Servizi per le famiglie Ambito Territoriale Sociale di Lecce-Rilevazione

**3) Il coordinatore le è sembrato disponibile al dialogo e alla collaborazione?**

(15) Si

(0) No



**4) Gli operatori le sono sembrati disponibili al dialogo e alla collaborazione?**

(15) Si

(0) No



**5) La metodologia relazionale applicata sul minore la considera:**

(15) adeguata

( 0) inadeguata

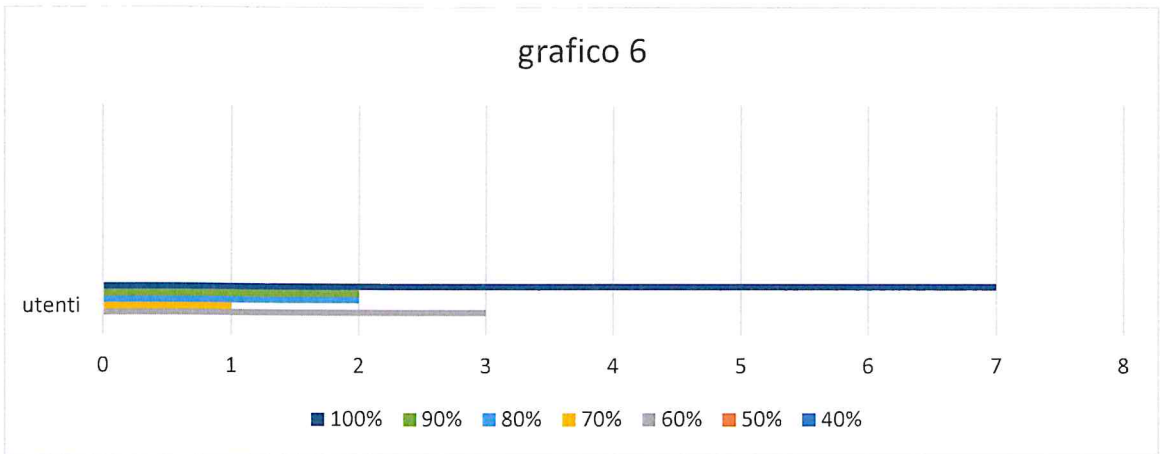
Perché? \_\_\_\_\_



**6) Le aspettative che aveva quando si è rivolto al servizio in che percentuale sono state soddisfatte?**

( ) 0 ( ) 10 ( ) 20 ( ) 30 ( ) 40 ( ) 50 ( ) 60 ( ) 70 ( ) 80 ( ) 90 ( ) 100

% gradimento	40%	50%	60%	70%	80%	90%	100%
utenti			3	1	2	2	7



**7) Ha suggerimenti, critiche o proposte da fare?**

N° 2 suggerimenti

**8) Ci sono altre azioni da attuare nei confronti dell'utente che non sono state prese in considerazione ma che Lei ritiene positive? Specificare**

N° 0